

GENSET

CATALOGUE DE PRODUITS



www.dynamis-power.com





Sommaire

Gamme Monophasée

Série portable de 5 à 12 kVA	03
Série domestique de 13 à 18 kVA	04
Série Eclairage Chantier (Lighting Tower)	05

Gamme Triphasée

PETITES PUISSANCES

Gamme Domestique powered by AGG	06
(de 16.5 à 33 kVA)	
Gamme Confort by Deutz ou Cummins	07
(de 22 à 250 kVA)	
Gamme Premium powered by Perkins	09
(de 10 à 220 kVA)	

MOYENNES PUISSANCES

Gamme Confort powered by Doosan ou Cummins	10
(de 275 à 935 kVA)	
Gamme Premium powered by Perkins	13
(de 250 à 1100 kVA)	

GROSSES PUISSANCES

Gamme Confort powered by Mitsubishi ou Cummins	14
(de 715 à 3438 kVA)	
Gamme Premium powered by Perkins	16
(de 825 à 1880 kVA)	
Gamme Excellence powered by MTU	17
(de 1100 à 4000 kVA)	

GAMME MONOPHASÉE



Série Portable

de 5 à 12 kVA

	Rated Output (50Hz)	Max.Output (50Hz)	Rated Voltage	Excitation Method	Continuous Running Time (50Hz)
12000SE	9.5kVA	10.5kVA	220V, 230V,240V	Controllable silicon self	7.0 (hr)
8000SE	5.3kVA	5.8kVA	220V, 230V,240V	Controllable silicon self	8.0 (hr)
5000SE3	5.3kVA	5.6kVA	220V, 230V,240V	Controllable silicon self	8.0 (hr)
5000SE	4.2KVA	4.5KVA	220V, 230V,240V	Brushless,self	8.0 (hr)

Les groupes électrogènes portables sont construits pour résister pendant de longues heures pour des applications de production et de secours tels que des sites de construction éloignés, des événements publics ou à la récupération après les tempêtes.)



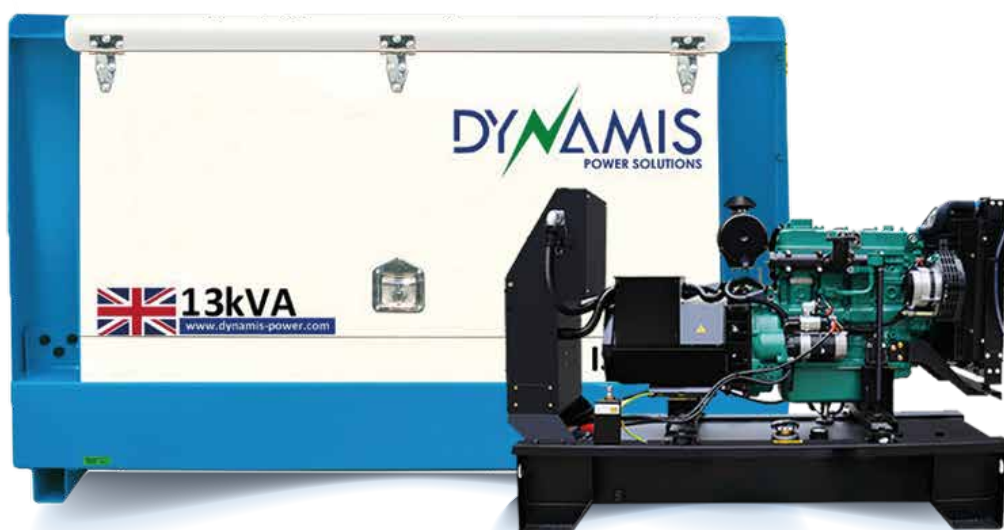
*Photos and illustrations are non-contractual.

Série Domestique

de 13 à 18 kVA

	ESP kVA	ESP KW	PRP kVA	PRP KW	Fuel Consumption L/H	Fréquence
AF13D5	13	13	11	11	2.7	50
AF18D5	18	18	16	16	3.7	50
AF22D5	22	22	20	20	4.5	50
AF27D5	27	27	24	24	5.5	50

La série domestique de back-up développée par AGG fournit la source d'énergie idéale pour les appareils électroménagers. Ces générateurs contribueront à rendre la vie plus confortable après une catastrophe naturelle ou une panne de courant électrique.



*Photos and illustrations are non-contractual.

Série Eclairage Chantier

	Lighting Type	Lighting Capacity	Lit up area	Max height	Engine Manufacturer	Rated Voltage	Operating Speed	Type
LLM V8	LED	360000	4200 m2	8m	Kohler	220V, 230V,240V	3000 rpm	Brushless
LHM	Metal Halide	360000	4200 m2	8m	Kohler	220V, 230V,240V	1500 rpm	Brushless

Les tours d'éclairage mobiles sont idéales pour éclairer les espaces extérieurs, les chantiers de construction, les travaux de coffrage et de bétonnage, les constructions de ponts routiers ...



*Photos and illustrations are non-contractual.

GAMME TRIPHASÉE



DYNAMIS
POWER SOLUTIONS

Gamme Domestique

de 16.5 à 33 kVA

	ESP KA	ESP KW	PRP KVA	PRP KW	Fuel Consumption L/H	Fréquence
AF16.5D5	16.5	13	15	12	2.7	50
AF22D5	22	18	20	16	3.7	50
AF33D5	33	26	30	24	5.3	50

Les groupes électrogènes portables sont construits pour résister pendant de longues heures pour des applications de production et de secours tels que des sites de construction éloignés, des événements publics ou à la récupération après les tempêtes).



*Photos and illustrations are non-contractual.

Gamme Confort

de 22 à 250 kVA

	ESP KA	ESP KW	PRP KVA	PRP KW	Fuel Consumption L/H	Frequency
C33D5	33	26	30	24	5.7	50
C33D5A	33	26	30	24	5.2	50
DE33D5	33	26	30	24	5.38	50
C44D5	44	35	40	32	7.9	50
C44D5A	44	35	40	32	7.3	50
C55D5	55	44	50	40	10	50
DE44D5	44	35	40	32	8	50
C66D5	66	53	60	48	10	50
DE55D5	55	44	50	40	8.7	50
C88D5	88	70	80	64	13.2	50
DE66D5	66	53	60	48	10.2	50
C110D5	110	88	100	80	16.9	50
DE88D5	88	70	80	64	13.3	50
C125D5	125	100	113	90	20	50
C138D5	138	110	125	100	23	50
C150D5	150	120	138	110	23	50
DE110D5	110	88	100	80	18	50
C165D5	165	132	150	120	26	50
DE150E5	150	120	138	110	20.9	50
C200D5	200	160	180	144	31	50
C220D5	220	176	200	160	34	50
DE165D5	165	132	150	120	26.9	50
DE200E5	200	160	180	144	30.2	50
DE220E5	220	176	200	160	33.6	50

Petites Puissances

Les générateurs diesels alimentés par Deutz et Cummins sont des générateurs conçus et construits d'origine, comprenant tous les composants clés - moteur, alternateur, commutateurs de transfert et systèmes de contrôle.



*Photos and illustrations are non-contractual.

Gamme Premium

de 10 à 220 kVA

	ESP KA	ESP KW	PRP KVA	PRP KW	Fuel Consumption L/H	Fréquence
P10D5	10	8	9	7.2	2.3	50
P16.5D5	16.5	13	15	12	3.1	50
P22D5	22	18	20	16	4	50
P33D5	33	26	30	24	5.4	50
P50D5	50	40	45	36	8.2	50
P66D5	66	53	60	48	10.4	50
P72D5	72	58	65	52	11.2	50
P88D5	88	70	80	64	14	50
P110D5	110	88	100	80	17.1	50
P150D5	150	120	135	108	22.7	50
P165D5	165	132	150	120	24.7	50
P200D5	200	160	180	144	31.8	50
P220D5	220	176	200	160	34.7	50

Le générateur diesel Perkins continue de poser de nouveaux standards sur le marché. Il assure un démarrage rapide dans toutes les conditions avec des performances impressionnantes et de faibles coûts d'exploitation.



*Photos and illustrations are non-contractual.

Moyennes Puissances

powered
by



Gamme Confort

de 275 à 935 kVA

	ESP KA	ESP KW	PRP KVA	PRP KW	Fuel Consumption L/H	Fréquence
C275D5	275	220	250	200	39	50
C275D5N	275	220	250	200	41.3	50
C275D6	275	220	250	200	61.7	60
D275D5	275	220	250	200	43.6	50
D275D6	275	220	250	200	41.7	60
C300D6	300	240	275	220	66	60
D313D5	313	250	275	220	43.6	50
C330D5	330	264	300	240	46.1	50
D330D5	330	264	300	240	47	50
D335D6	335	268	313	250	52.3	60
C350D5	350	280	313	250	54.3	50
C350D6	350	280	313	250	76	60
C388D5	388	310	350	280	54.9	50
C388D5A	388	310	350	280	57.5	50
C388D6	388	310	350	280	86	60
D388D6	388	310	350	280	56	60
C413D5	413	330	375	300	64.7	50
D413D5	413	330	375	300	57.1	50
C440D6	438	350	400	320	93	60
C440D5	440	352	400	320	67.8	50
C440E5	440	352	400	320	67	50

Les groupes électrogènes diesel alimentés par Doosan et Cummins sont conçus pour la production d'énergie primaire et pour répondre aux besoins temporaires ou prolongés des chantiers de construction, des tours de télécommunication ...

Moyennes Puissances

D440D5	440	352	400	320	65.1	50
D450D6	450	360	400	320	67.5	60
C500D5	500	400	450	360	73	50
C500D6	500	400	450	360	92	60
C500E6	500	400	450	360	75.2	60
C500E6A	500	400	450	360	77.5	60
D500D6	500	400	450	360	74.7	60
C550D5A	550	440	500	400	94	50
C550D5	550	440	500	400	82	50
C550E5	550	440	500	400	79	50
C550D6	550	440	500	400	101	60
D550D5	550	440	500	400	83.4	50
C563E6	563	450	513	410	84.5	60
D575D6	575	460	520	416	83.4	60
C625D6	625	500	563	450	106.5	60
C625D6A	625	500	563	450	113	60
C625E6	625	500	563	450	90.5	60
D625D5	625	500	563	450	94.2	50
D625D6	625	500	563	450	92.9	60
C650D5	650	520	600	480	NA	50
C688D5	688	550	625	500	95.2	50
C688D6	688	550	625	500	118	60
D700D5	700	560	636	509	104	50
D700D5	700	560	625	500	103.8	50
D700D6	700	560	625	500	106.6	60
C710E6	710	568	645	516	109	60
C713D5	713	570	650	520	111	50
C750E6	750	600	688	550	157	60
D750D5	750	600	675	540	109.2	50
D750D6	750	600	675	540	114.2	60
C825D5	825	660	750	600	128	50
C825D5A	825	660	750	600	91	50
D825D5	825	660	750	600	119.1	50

Moyennes Puissances

D825D6	825	660	750	600	120.4	60
C850D6	850	680	775	620	NA	60
D875D6	875	700	785	628	127.7	60
C880D5	880	704	800	640	147	50
C880E5	880	704	800	640	121	50
D935D6	935	748	850	680	134.4	60
C963D6	963	770	875	700	164	60



*Photos and illustrations are non-contractual.

Moyennes Puissances



Gamme Premium

de 250 à 1100 kVA

	ESP KA	ESP KW	PRP KVA	PRP KW	Fuel Consumption L/H	Fréquence
P250DE5	250	200	225	180	35.7	50
P269E6	269	215	245	196	41.8	60
P275DE5	275	220	250	200	41.6	50
P300E5	300	240	275	220	45.8	50
P313E6	313	250	281	225	47.5	60
P330E5	330	264	300	240	48	50
P344E6	344	275	313	250	51.1	60
P375E6	375	300	338	270	56.8	60
P400E5	400	320	350	280	54	50
P438E6	438	350	400	320	62	60
P438E6A	438	350	400	320	62	60
P450E5	450	360	400	320	62	50
P500E5	500	400	450	360	72	50
P500E6	500	400	450	360	62	60
P550E5	550	440	500	400	76	50
P563E6	563	450	500	400	78	60
P625E6	625	500	563	450	78	60
P625E6A	625	500	563	450	78	60
P660E5	660	528	600	480	90	50
P688E6	688	550	625	500	95	60
P715E5	715	572	650	520	97	50
P750E6	750	600	688	550	95	60



*Photos and illustrations are non-contractual.

Les générateurs diesel Perkins sont économiques et offrent un fonctionnement durable pour les opérations de secours requises par l'industrie de la production d'énergie. Ils assurent un démarrage rapide dans toutes les conditions avec des performances impressionnantes et de faibles coûts d'exploitation.



Gamme Confort

de 715 à 3438 kVA

	ESP KA	ESP KW	PRP KVA	PRP KW	Fuel Consumption L/H	Fréquence
C1000D5	1000	800	900	720	151	50
C1000D6	1000	800	910	728	190	60
C1000E6	1000	800	910	728	139	60
C1038D6	1038	830	935	748	NA	60
C1100E5	1100	880	1000	800		50
C1100D5	1100	880	1000	800	162	50
C1125E6	1125	900	1025	820	154	60
C1125D6	1125	900	1025	820	202	60
C1250D5	1250	1000	1125	900	137	50
C1250E6	1250	1000	1138	910	177	60
C1250D6	1250	1000	1138	910	220	60
C1375D5	1375	1100	1250	1000	195	50
C1375E5	1375	1100	1250	1000	206	50
C1375D6	1375	1100	NA	NA	257	60
C1450E6	1450	1160	1200	960	202	60
C1563D6	1563	1250	1418	1134	291	60
C1675D5	1675	1340	1400	1120	155	50
C1675D5A	1675	1340	1500	1200	238	50
C1825E5	1825	1460	1650	1320	265	50
C1875D	1875	1500	1619	1295	257	60
C1875E66	1875	1500	1706	1365	291	60

La gamme de générateurs alimentée par Mitsubishi et Cummins sert d'alimentation électrique pour les situations d'urgence, d'écèlement des pointes et d'utilisation continue (production combinée de chaleur et d'électricité (PCCE)) pour les bâtiments, les hôpitaux, les usines, etc.

Grosses Puissances

C2063E5	2063	1650	1875	1500	270	50
C2250E5	2250	1800	2000	1600	291	50
C2250E6	2250	1800	2040	1632	NA	60
C2500E5A	2500	2000	2250	1800	361	50
C2500E5	2500	2000	2000	1600	302	50
C2500E6	2500	2000	2281	1825	356	60
C2750E6	2750	2200	2250	1800	NA	60
C2750E5	2750	2200	2500	2000	375	50
C3000E5	3000	2400	2750	2200	406	50
C3125E6	3215	2500	2844	2275	475	60
C3438E6	3438	2750	3125	2500	500	60
MS715D5	705	572	650	520	104	50
MS825D5	825	660	750	600	119	50
MS1400D5	1400	1120	1250	1000	202	50
MS1500D6	1500	1200	1363	1090	219	60
MS1540D5	1540	1232	1400	1120	211	50
MS1650D5	1650	1320	1500	1200	231	50
MS1688D6	1688	1350	1535	1228	252	60
MS1860D6	1860	1488	1690	1352	270	60
MS1915D5	1915	1532	1750	1400	260	50
MS2000D6	2000	1600	1815	1452	283	60
MS2100D5	2100	1680	1875	1500	298	50
MS2250D5	2250	1800	2050	1640	308	50
MS2250D6	2250	1800	2045	1636	333	60
MS2500D6	2500	2000	2275	1820	357	60



*Photos and illustrations are non-contractual.

Gamme Premium

de 825 à 1880 kVA

	ESP KA	ESP KW	PRP KVA	PRP KW	Fuel Consumption L/H	Fréquence
P825D5	825	660	705	600	122	50
P825D6	825	660	705	600	126	60
P880D5	880	704	800	640	130	50
P938D6	938	450	844	675	144	60
P975D6	975	780	884	707	147	60
P1000D5	1000	800	900	720	143	50
P1100D5	1100	880	1000	800	163	50
P1100D6	1100	880	1000	800	162	60
P1250D5	1250	1000	1125	900	188	50
P1375D5	1375	1100	1250	1000	196	50
P1375D6	1375	1100	1250	1000	NA	60
P1500D5	1500	1200	1350	1080	213	50
P1500D6	1500	1200	1350	1080	NA	60
P1650D5	1650	1320	1500	1200	201	50
P1675D6	1675	1340	1500	1200	231	60
P1850D5	1850	1480	1650	1320	275	50
P1875D5	1875	1500	1705	1364	275	50
P1880D6	1880	1504	1700	1360	277	60



*Photos and illustrations are non-contractual.

La gamme premium alimentée par Perkins peut être utilisée pour fournir de l'énergie en continu, pour l'écrêtement des pointes ou pour une alimentation de secours dans le secteur industriel, commercial et résidentiels.

Gamme Excellence

de 1100 à 4000 kVA

	ESP KA	ESP KW	PRP KVA	PRP KW	Fuel Consumption L/H	Fréquence
M1375E5	1375	1100	1250	1000	194.8	50
M1500E5	1500	1200	1350	1080	236.6	50
M1500E6	1500	1200	1375	1100	193.8	60
M1650E5	1650	1320	1500	1200	265.7	50
M1800E5	1800	1440	1625	1300	265.7	50
M2000E5	2000	1600	1812	1450	300.2	50
M2000E6	2000	1600	1819	1455	251.8	60
M2200E6	2200	1760	2000	1600	286.2	60
M2250E5	2250	1800	2050	1640	344.4	50
M2500E5	2500	2000	2250	1800	372.6	50
M2500E6	2500	2000	2250	1800	339.7	60
M2750E5	2750	2200	2500	2000	434.3	50
M2875E6	2875	2300	2625	2100	377.8	60
M3000E5	3000	2400	2750	2200	473	50
M3125E6	3125	2500	2875	2300	429.1	60
M3250E5	3250	2600	3000	2400	501.1	50
M3438E6	3438	2750	3125	2500	REQ	60
M4000E6	4000	3200	3638	2910	REQ	60



*Photos and illustrations are non-contractual.

Les générateurs de la gamme Excellence sont nécessaires pour fournir une alimentation de secours à un bâtiment financier ou à des hôpitaux lorsqu'une coupure de courant se produit, ou une alimentation continue lorsqu'il faut effectuer des tâches de maintenance électrique dans une usine qui ne peut pas arrêter la production.

Êtes-vous à la recherche d'un générateur fait sur mesure avec des modules adaptés à vos besoins ?

Dynamis offre une variété de solutions pour répondre à vos projets d'énergie. Vous pouvez choisir entre les fonctionnalités standard proposées par Dynamis ou les personnaliser en fonction des besoins de votre entreprise.

ATS : Automatic Transfer Switch

	Courant Thermique agréé (A)	Tension d'isolement nominale Ui (V)	Tension de travail nominale Ue	AC-31A	AC-35A	AC-33A	Start (W)	Nomal (W)
AGG ATS-Y1-63	63	750	AC440V	63	63	63	300	
AGG ATS-Y1-100	100	750	AC440V	100	100	100	300	
AGG ATS-Y1-160	160	750	AC440V	160	160	160	300	
AGG ATS-Y1-250	250	750	AC440V	250	250	250	300	
AGG ATS-Y1-400	400	1000	AC440V	400	400	400	300	
AGG ATS-Y1-630	630	1000	AC440V	630	630	630	300	
AGG ATS-Y1-800	800	1000	AC440V	800	800	800	325	
AGG ATS-Y1-1000	1000	1000	AC440V	1000	1000	1000	355	
AGG ATS-Y1-1250	1250	1000	AC440V	1250	1250	1250	400	
AGG ATS-Y1-1600	1600	1000	AC440V	1600	1600	1600	440	
AGG ATS-Y1-2000	2000	1000	AC440V	2000	2000	2000	600	120
AGG ATS-Y1-2500	2500	1000	AC440V	2500	2500	2500	600	120
AGG ATS-Y1-320	320	1000	AC440V	320	320	320	600	120

Auto Mains (Utility) Failure Control Module

	DIMENSIONS	TAILLE DU PANNEAU	ÉPAISSEUR MAX DU PANNEAU D'AFFICHAGE
DSE4620	140 mm x 113 mm x 43 mm (5.5" x 4.4" x 1.5")	118 mm x 92 mm (4.6" x 3.6")	8.0 mm (0.3")
DSE4520 MKII	140 mm x 113 mm x 43 mm (5.5" x 4.4" x 1.5")	118 mm x 92 mm (4.6" x 3.6")	8.0 mm (0.3")
DSE6020 MKII	216 mm x 158 mm x 43 mm (8.5" x 6.2" x 1.5")	184 mm x 137 mm (7.2" x 5.3")	8.0 mm (0.3")
DSE7320 MKII	245 mm x 184 mm x 51 mm (9.6" x 7.2" x 2.0")	220 mm x 160 mm (8.7" x 6.3")	8.0 mm (0.3")

NOUS CONFIGURONS

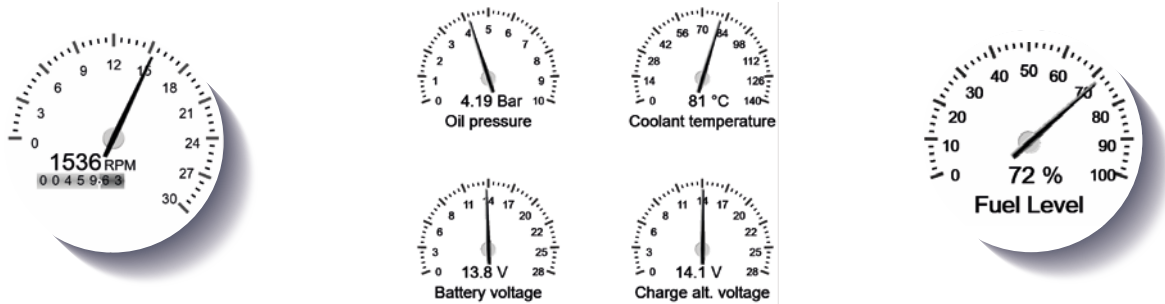
Nous configurons des générateurs sur mesure pour de nombreuses applications et avec plusieurs options :

- Plusieurs marques de moteur : Cummins, Volvo, Scania, Doosan.
- Plusieurs marques de contrôleur disponible : Smartgen, Datakom, etc...
- ATS de 35A à 3200A
- Réservoir de carburant interne de 1000L optionnel
- Anti-vol
- Super silencieuse
- Différents designs de selon les besoins du client-Système de surveillance à distance
- Système SCADA



Une solution de gestion et de contrôle des générateurs à distance.

DYNAMIS WEBNET vous permet de recevoir des rapports détaillés incluant des recommandations de maintenance corrective et préventive. Il vous permet également de se connecter en permanence au serveur et accéder aux données en temps réel sur une plage de paramètres de fonctionnement de générateurs.



La solution DYNAMIS WEBNET vous offre un contrôle en temps réel de votre groupe électrogène en :

- Le suivi de l'état de fonctionnement de votre groupe électrogène.
- Contrôle à distance
- Gestion des alertes
- Gestion de la flotte
- Configuration à distance du contrôleur du groupe électrogène ... et plus encore !



Des Notifications vous sera envoyés par e-mail ou par SMS si vos générateurs manquent de carburant, s'ils nécessitent de la maintenance ou s'il y a une urgence.

Grâce à DYNAMIS WEBNET, vous pouvez garantir le bon fonctionnement de vos générateurs.

ISO 9001
ISO 14001
ISO 45001

BUREAU VERITAS
Certification





Adresse : Gitega, Nyarugenge, Kigali-Rwanda KN2
Ave Building near SP Nyarugenge, at 1st Floor.

Email: info.rw@netisgroup.net

Tel: +25(0)739256921, +25(0)735005000